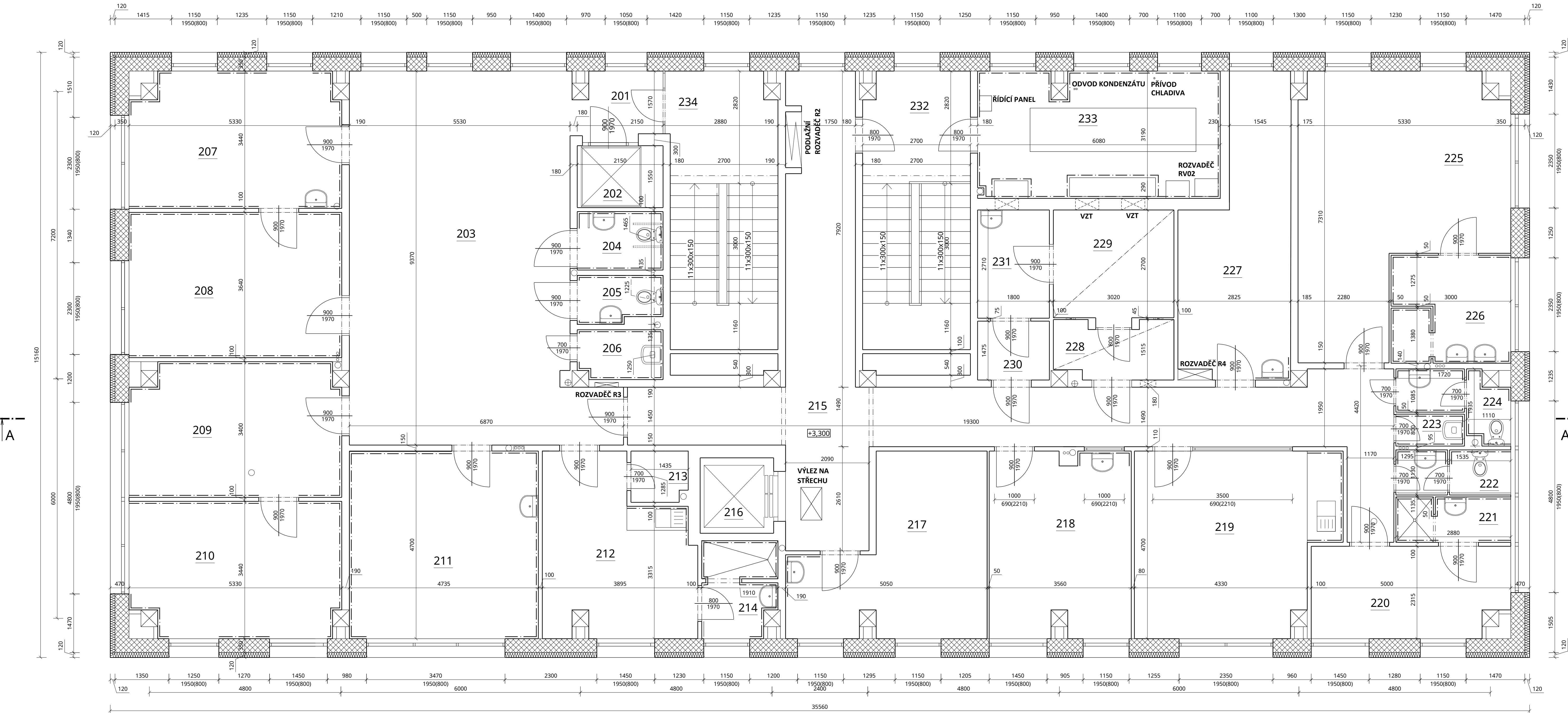


PŮDORYS 2.NP



LEGENDA SKLADEB

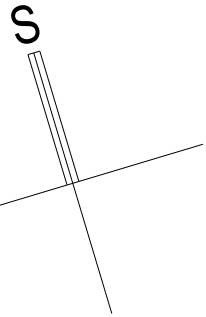
<b>S5</b>	KERAMICKÁ DLAŽBA 2.NP	
	- KERAMICKÁ DLAŽBA	TL 8 mm
	- CEMENTOVÁ MALTA	TL 17 mm
	- BETONOVÁ MAZANINA B 15	TL 40 mm
	- 1xnp + 1x BITAGIT	TL 10 mm
	CELKEM	75 mm
<b>S6</b>	PVC 2.NP	
	- PVC ANTISTATIK	TL 3 mm
	- MĚDĚNÉ PÁSKY	
	- ANTISTATICKÝ TMEL	TL 1 mm
	- STÁVAJÍCÍ BETONOVÁ MAZANINA + STROPNÍ PANEĽ	4 mm
	CELKEM	
	- PVC KONFORT	TL 3 mm
	- ADHEZIVO	TL 1 mm
	- STÁVAJÍCÍ BETONOVÁ MAZANINA + STROPNÍ PANEĽ	
	CELKEM	4 mm

LEGENDA MÍSTNOSTÍ

OZN.	NÁZEV MÍSTNOSTI	m²	PODLAHA	ÚPRAVA STĚN	S.V. (mm)	SKLADBY
201	ZÁDVEŘÍ	3,76	KERAMICKÁ DLAŽBA	KERAMICKÝ OBKLAD	2950	S5
202	BEZBARIÉROVÁ PLOŠINA	3,33	-	-	-	
203	ČEKARNA	53,69	PVC	OMÍTKA	2950	S6
204	WC BEZBARIÉROVÉ	3,15	KERAMICKÁ DLAŽBA	KERAMICKÝ OBKLAD	2950	S5
205	WC PERSONÁL	2,44	KERAMICKÁ DLAŽBA	KERAMICKÝ OBKLAD	2950	S5
206	ÚKLID	2,62	KERAMICKÁ DLAŽBA	KERAMICKÝ OBKLAD	2950	S5
207	REHABILITAČNÍ PŘÍJEM	17,65	PVC	OMÍTKA	2950	S6
208	LÉKAŘSKÁ AMBULANCE	19,40	PVC	OMÍTKA	2950	S6
209	PRACOVNÍSTĚ SESTRY	17,51	PVC	OMÍTKA	2950	S6
210	PSYCHOSOMATICKÁ AMBULANCE	17,65	PVC	OMÍTKA	2950	S6
211	FYZIOTERAPIE	22,22	PVC	OMÍTKA	2950	S6
212	DENNÍ MÍSTNOST	15,61	PVC	OMÍTKA	2950	S6
213	SKLAD	1,78	PVC	OMÍTKA	2950	S6
214	KOUPELNA	10,87	KERAMICKÁ DLAŽBA	KERAMICKÝ OBKLAD	2950	S5
215	CHODBA	50,88	PVC	OMÍTKA	2950	S6
216	VÝTAH	3,85	-	OMÍTKA	-	S6
217	FYZIOTERAPIE	17,53	PVC	OMÍTKA	2950	S6
218	MASÁŽE	16,56	PVC	OMÍTKA	2950	S6
219	DĚTSKÁ FYZIOTERAPIE (ERGOTERAPIE)	22,10	PVC	OMÍTKA	2950	S6
220	VEDOUcí FYZIOTERAPIE	11,06	PVC	OMÍTKA	2950	S6
221	KOUPELNA	3,25	KERAMICKÁ DLAŽBA	KERAMICKÝ OBKLAD	2950	S5
222	WC PERSONÁL	3,23	KERAMICKÁ DLAŽBA	KERAMICKÝ OBKLAD	2950	S5
223	ÚKLID	1,38	KERAMICKÁ DLAŽBA	KERAMICKÝ OBKLAD	2950	S5
224	WC PACIENTI	3,62	KERAMICKÁ DLAŽBA	KERAMICKÝ OBKLAD	2950	S5
225	FYZIOTERAPIE	29,91	PVC	OMÍTKA	2950	S6
226	KOUPELNA	6,61	PVC	OMÍTKA	2950	S6
227	ŠATNY ZAMĚSTNANCÍ	17,11	PVC	OMÍTKA	2950	S6
228	PŘEDSÍŇ	4,07	PVC	OMÍTKA	2950	S6
229	LASER	8,37	PVC	OMÍTKA	2950	S6
230	SKLAD	2,66	PVC	OMÍTKA	2950	S6
231	SKLAD	4,87	PVC	OMÍTKA	2950	S6
232	SCHODIŠTĚ	18,59	PVC	OMÍTKA	2950	S6
233	VZDUCHOTECHNIKA	19,09	BETON	OMÍTKA	2950	-
234	SCHODIŠTĚ PACIENTI	18,59	PVC	OMÍTKA	2950	S6
ÚŽITKOVÁ PLOCHA		455,00				

LEGENDA MATERIÁLŮ

	STÁVAJÍCÍ OBVODOVÉ ZDIVO Z PANEĽŮ A PÓRBETONOVÝCH TVÁRNÍC NA VÁPENOCEMENTOVOU MALTU
	STÁVAJÍCÍ ZDIVO CIHELNÉ, PANEĽOVÉ NEBO SÁDROKARTONOVÉ
	STÁVAJÍCÍ TEPELNÁ IZOLACE DESKY COPRIX + MINERÁLNÍCH DESEK



0,000 = 339,24 m n. m., výškový systém b.p.v.

**PROJEKT POINT green** +

projekty, stavby a ekologie

Cejl 504/38, Zábřovice, 602 00 Brno | IČ: 292 01 691  
green@projektpoint.cz | ID datové schránky: f9umfsq

**Stavební úpravy budovy L pro zřízení CDZ**

název stavby	k.ú. Frýdek 634956, Frýdek-Místek, ulice El. Krásnohorské 249	Ing. Filip Vacek
místo	Nemocnice ve Frýdku - Místku, p.o., El.Krásnohorské 321, Frýdek, 738 01 Frýdek - Místek	Ing. Jana Musilová
stavebník		Ing. arch. Martin Pavlun

SO.01 - CDZ  
stavění objektu  
D.1.1. Architektonicko-stavební řešení  
část dokumentace  
provádění stavby  
úroveň dokumentace

<b>Půdorys 2.NP-stávající stav</b>	1:50	(1050,00 x 594,00 MM)
název výkresu	02	00
revize	04.10.2019	22
datum	04.10.2019	22
číslo výkresu	02	00
revize	04.10.2019	22
datum	04.10.2019	22
číslo zakázky	02	00
stavění	04.10.2019	22